

VR 型单向背压阀

压力阀是对液压系统中的压力起作用的。在此介绍的阀是一种定差式减压阀(背压阀)。它能在流量的进口与出口之间产生平稳的压差。通过集成一只旁通单向阀能达到反向流通(回流)。该阀在原始位置时, V → F 方向被“滑阀密封”。

此种压力阀可作为安全阀安装在叉车液压系统中, 防止叉车托架的误动作, 或者作为背压阀安装在液压系统的回油管路中以产生一个较高的(带阻尼作用)的回流反压。



元件种类:	定差式减压阀
结构形式:	螺旋式插装阀 管接式单只阀
调节方式:	调定(不可调)
P_{max} :	300 bar
ΔP_{max} :	15 bar
Q_{max} :	120 l/min

基型与主要参数

基型与规格	流量 $Q_{max}(l/min)$	背压压力 $\Delta P_{max}(bar)^{1)}$	机能符号	
VR1	15	3,5,7,9,12,15	螺旋式	管接式阀
VR2	40	3,5,7,9,12,15	插装阀	
VR3	65	3,5,7,9,12		
VR4	120	3,5,7,9,12		

1) 可选不同的压力等级, 压力等级符合开启压力

订货实例

VR33C

背压阀, 规格 3, 3bar 开启压力, 螺旋式插装阀(代码 C)

VR115G

背压阀, 规格 1, 15bar 开启压力, 阀体款式(代码 G)

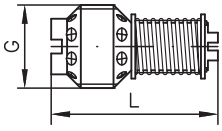
VR49E

背压阀, 规格 4, 9bar 开启压力, 阀体款式(代码 E)

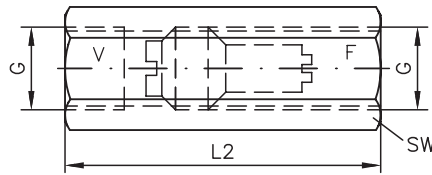
外形尺寸

(见订货实例)

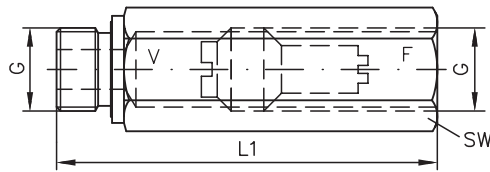
螺旋式插装阀“C”



阀体款式“G”



阀体款式“E”



所有尺寸为 mm,保留变更权!

基型与规格	G	L	L1	L2	SW	重量(g) ²⁾
VR1	G1/4(A)	31	78	66	SW19	15/120
VR2	G3/8(A)	36	82	70	SW22	25/160
VR3	G1/2(A)	42	96	80	SW27	40/270
VR4	G3/4(A)	54	106	100	SW32	80/400

²⁾单只阀/带壳体

详见样本

- VR 型背压阀 D7340 • CMV 与 CSV 型溢流阀 D7710
- MV 与 SV 型及其它型号的限压阀 D7000/1 • 也可参见“特殊应用领域的液压元件”章节
- MVG 型和其它型号的限压阀 D3726 (地面输送车辆, 螺旋式插装阀与组装阀)
- DV 型先导式压力阀 D4350

在型号索引栏内, 另有附加元件的章节与页次说明