

HC 与 HCW 型结构紧凑式泵站

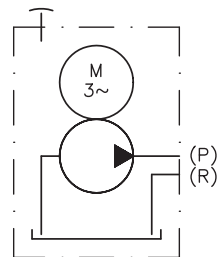
此种仅需接电与接管的结构紧凑式泵站可广泛应用于间歇工作制 (S3) 的小流量液压控制回路中。例如：机床、工夹器具或通用机械。该泵站是由外壳（即油箱）和电机与泵集成为一体形式而构成的。借助规格 2, 3 和 4 中的油位显示器，可控制工作过程中的油位。电气连接由一块集成的接线板上接出。通过组装不同的连接块和阀块可以实现多种系统控制。

元件种类:	与电机集成为一体的径向柱塞泵 (用单相或三相电流)
结构形式:	间歇工作制 (S3) 浸油式泵站
P _{max} :	700 bar
Q _{max} :	约 12.9 l/min (V _g =4.6 cm ³ /r)
油箱有效容积:	8 l



基型与主要参数

基型与规格	流量参数 Q _{Pu} (l/min)近似值										油路符号
	最高压力 P _{max} (bar) ¹⁾										
HC 14	Q _{Pu}	0.2	0.31	0.45	0.61	0.83	1.05				
	P _{max}	700	650	450	315	240	160				
HC 12	Q _{Pu}	0.4	0.65	0.94	1.28	1.7	2.15				
	P _{max}	600	380	260	200	150	120				
HC 24	Q _{Pu}	0.27	0.42	0.64	0.81	1.1	1.35	1.39	1.77	2.27	
	P _{max}	700	700	700	515	400	300	300	235	185	
HC 22	Q _{Pu}	0.52	0.82	1.17	1.58	2.06	2.61	2.68	3.41	4.41	
	P _{max}	700	700	550	400	300	240	240	180	140	
HC 34	Q _{Pu}	0.9	1.25	1.5	2.5	3.6	4.3	5.1	5.6	6.5	
	P _{max}	700	700	600	400	300	250	210	180	150	
HC 32	Q _{Pu}	1.75	2.45	3.0	4.9	7.1	8.5	10.2	11.1	12.9	
	P _{max}	700	550	400	250	160	120	100	80	65	
HC 44(48)	Q _{Pu}	0.9	1.25	1.5	2.5	3.6	4.3	5.1	5.6	6.5	
	P _{max}	700	700	700	500	400	300	250	220	200	
HC 42(46)	Q _{Pu}	1.75	2.45	3.0	4.9	7.1	8.5	10.2	11.1	12.9	
	P _{max}	700	700	700	450	310	260	230	200	180	



其它参数

基型与规格	转速 n (min ⁻¹)	功率 P _N (KW) ²⁾	有效容积 (l)	额定电压
HC 14	1380	0.18	0.5	3 ~ 400 V Y 50 Hz ³⁾
HC 12	2860	0.25	0.5	3 ~ 230 V Δ 50 Hz ³⁾
HC 24	1390	0.55	1.5	3 ~ 500 V Y 50 Hz
HC22	2880	0.55	1.5	
HC34	1410	1.1	3.5	
HC32	2850	1.5	3.5	
HC44(48)	1405	2.2(3)	8	
HC42(46)	2870	2.2(3)	8	

注¹⁾ 指 50Hz 时流量, 60Hz 时为 Q ~ 1.2Q_{Pu}
 注²⁾ 实际耗电功率取决于其工作压力, 可达到 1.5P_N
 注³⁾ 也适用于三相交流 460V 或 265V Y Δ 60Hz

其它结构形式

- 带单相交流电机的泵站（例如 1~230 V（50Hz），HCW 型耗电功率约减小 30~50%（取决于规格）。
- 卧式安装（HC..L 型）。
- HCG 型直流电机驱动的泵站。
- 用齿轮泵组成的泵站。
- 带油位器的结构形式。
- 老式结构（分体式油箱与接电方式）规格 4 与规格 3 最大流量相同。
- 连接块与阀块（参看“具体样本”）。
- 规格 3 也可装双级泵。

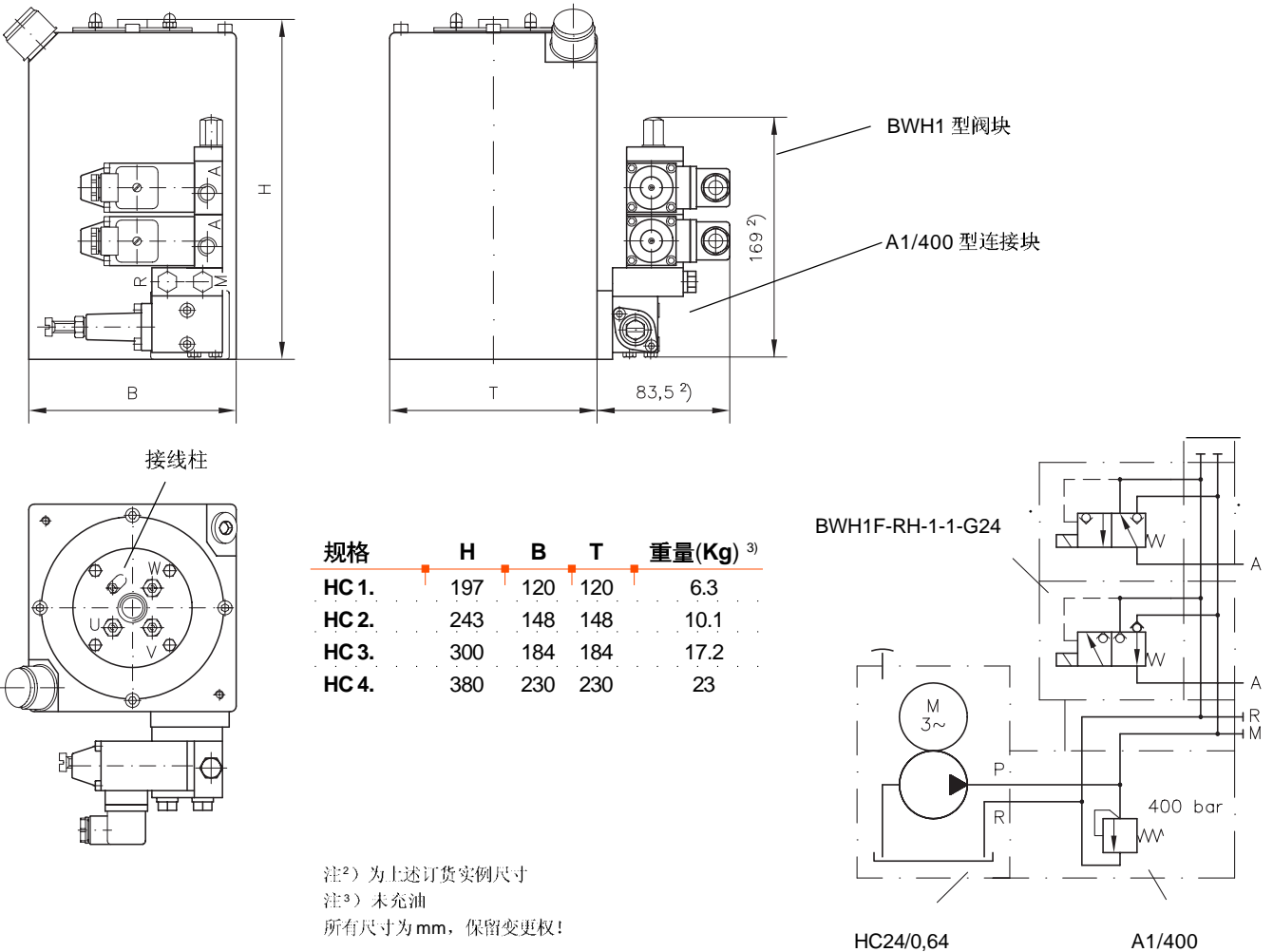
订货实例

HC 24/0,64 – A1/400 – BWH1F – R1 H-1-1-G24 (3 ~ 400 V 50Hz)

HC 型泵站，规格 24，泵流量约 0.64 l/min，带溢流阀（400 bar）与 A 型连接块及 BWH1 型板接式阀块。

外形尺寸

尺寸图和油路符号见订货实例



其它结构形式

- HC 型结构紧凑式泵站 D 7900
 - HCG 型结构紧凑式泵站 D 7900 G
 - A 型连接块 D 6905 A
 - B 型连接块 D 6905 B
 - C 型连接块 D 6905 C
 - VB 型板接式阀块 D 7302
 - BWH(N) 型板接式阀块 D 7470 B/1
 - BVZP 型板接式阀块 D 7785 B
 - SWR, SWS 型板接式阀块 D 7450, D 7451, D 7951
 - BA, BV 型阀块 D 7788
 - 参看泵站的组合方法
 - 也可参见特殊应用领域的液压元件章节（夹紧装置，元件压力至 700 bar）
- 在型号索引栏内，另有附加元件的章节与页次说明